

Der **Maritschhof** ist vom 5. April – 5. November 2022 geöffnet.

Unser Haus bietet:

- **Sonnenterrasse**
- **Aufenthaltsraum**
- **Lift**
- **Direktwahltelefon**
- **Behindertengerecht**
- **Parkplatz (teils überdacht)**
- **Hot-Whirlpool auf unserer Panoramaliegewiese**
- **Erlebnishallenbad**
- **Infinity-Panoramafreibad mit Abdeckung**
- **Ruheraum**
- **Finnische Sauna 16.30 – 18.30 Uhr**
- **Kräuterbad 16.30 – 18.30 Uhr**
- **Liegewiese und viel Platz zum Sonnen**
- **W-LAN**

Handtücher für Liegewiese und Pool bitten wir unsere Gäste selbst mitzubringen. Bademäntel und Pooltücher sind gegen eine Benutzungsgebühr von je € 5,00 erhältlich.

Das Haus liegt zentral und ist nur 2 Gehminuten von der Bushaltestelle Meran-Schenna entfernt. Die Lage unserer Residence kann als ruhig und sehr schön bezeichnet werden, der Ausblick ist nach allen Richtungen großartig. Tennisplätze und Golfplätze in unmittelbarer Nähe! Um Ihr leibliches Wohl brauchen Sie sich nicht zu sorgen, im Umkreis von 100 m liegen mehrere Restaurants und zwei Bäckereien.

Allgemeine Geschäftsbedingungen

Alle angegebenen Preise verstehen sich bei einem Mindestaufenthalt von vier Tagen. Für alle Personen ab 14 Jahren wird eine **Ortstaxe** in Höhe von € 1,80 pro Person und Nacht eingehoben und kann **nur vor Ort in Bar** bezahlt werden. Bei unvorhersehbaren wirtschaftlichen Entwicklungen oder Änderungen muss eine Angleichung erfolgen. Eine Reservierung kann nur dann als bindend angesehen werden, wenn eine beidseitig schriftliche Bestätigung vorliegt!

Check-In: Für einen raschen Check-In können Sie uns bequem bereits von zu Hause Ihre Personalien zukommen lassen.

Check-Out: Die Bezahlung kann in **bar** bis 999,99 € **oder mit EC-Karte** erfolgen. Bei Barzahlung gewähren wir einen Rabatt von 2 % auf den Zimmer- bzw. Appartementpreis. Wir bitten um ein **Angeld** von 20 % – die Bankdaten können Sie gerne anfordern.

Stornieren

Wir weisen darauf hin, dass für unseren Betrieb eine **Stornoklausel** gilt:

Bei Stornierung innerhalb 60 Tage vor Anreise berechnen wir 50 % des Aufenthaltes.

Bei Stornierung innerhalb 30 Tage vor Anreise, bei späterer Anreise oder früherer Abreise berechnen wir 80 % des Aufenthaltes.

Sonderregelung aufgrund des Corona-Virus:

Sollte eine Einreise aufgrund von COVID-19 nicht möglich sein, haben Sie die Möglichkeit bis 7 Tage vor Ihrem Anreisedatum kostenfrei zu stornieren.

Für alle anderen Fälle empfehlen wir Ihnen eine Reise-stornoversicherung abzuschließen, die den Ausfall deckt.

Auf unserer Homepage finden Sie den Link zur Europäischen Reiseversicherung.

Allgemeine Informationen

- Aus organisatorischen Gründen ist es uns nicht möglich, Ihnen ein bestimmtes App., Zimmer oder Etage zu reservieren.
- Bei ausdrücklichen Wunsch und je nach Verfügbarkeit berechnen wir für die Reservierung bestimmter Zimmer/App. einen Aufschlag von 20 %.
- Wir bedauern die Aufnahme von Hunden nicht gestatten zu können.
- Am Abreisetag sind die Zimmer/App. bis 10.00 Uhr freizugeben
- Bei Abreise zwischen 10.00 – 12.00 Uhr wird ein Betrag von € 15,00 pro Person berechnet
- Am Anreisetag sind die Zimmer/Appartements ab 15.00 Uhr bezugsfertig.
- Bei Anreise nach 18.00 Uhr bitten wir um Benachrichtigung.

Bustransfer München – Schenna – München

Reisen Sie ab Hamburg, Berlin, Frankfurt, Dortmund oder von wo auch immer im komfortablen ICE oder EC bis nach München. Dort erwartet Sie am zentralen Omnibusbahnhof (ZOB) die direkte Verbindung nach Schenna. Der Tourismusverein bringt Sie mit bequemen Reisebussen direkt zu Ihrem Urlaubsquartier in Schenna! Jeden Mittwoch und Samstag vom 12. März bis 5. November 2022. Hin- und Rückfahrt € 75,00 pro Person.

Flug Köln/Bonn – Verona inkl. Transfer nach Schenna

Direktflug mit Eurowings von Köln/Bonn nach Verona. Flugreservierung direkt bei: www.eurowings.com
Jeden Sonntag – Transfer vom Flughafen Verona direkt ins Hotel in Schenna.
Buchung und Information: Tourismusverein Schenna www.schenna.com

Flugverbindung Skyalps

Aus Deutschland nach Bozen.
Info und Buchung: www.skyalps.com

Flughafentransfer – Südtirolbus

Flughafen München und Flughafen Innsbruck nach Schenna.
Buchung und Information: www.suedtirolbus.it

Koffertransport

www.insamexpress.it

Folgen Sie uns auf Instagram: [residence_maritschhof](https://www.instagram.com/residence_maritschhof)



Fam. Illmer · I-39017 Schenna · Schennastr. 13 ·
Tel. 0039 0473 94 57 05 · Fax 0039 0473 94 50 00
www.maritschhof.com · maritschhof@rolmail.net

Residence

MARITSCHHOF

Appartements & Zimmer

INFORMATIONEN & PREISE 2022



NEU 2022:
Umbauarbeiten in
Kürze auf unserer
Homepage
ersichtlich!



Gutschein für unsere Stammgäste

Empfehlen Sie uns an neue Gäste weiter!

Bei einem Mindestaufenthalt von 7 Nächten im Maritschhof 2022, erhalten Sie bei einer Weiterempfehlung an neue Gäste, welche ebenfalls mindestens 7 Nächte bei uns urlauben, auf Ihren nächsten Aufenthalt € 30,00 Ermäßigung pro Zimmer oder Appartement.

Nicht gültig in der Hauptsaison.

Gültig mit dieser Preisliste!

Name Stammgast: _____

Name neuer Gast und Aufenthaltsdatum: _____

MeranCard vom 05.04. – 30.06.2022

Mit der MeranCard können Sie als Gast unseres Hauses alle öffentliche Verkehrsmittel in ganz Südtirol kostenlos nutzen, dazu gehören auch die Seilbahnen nach Vöran, Mölten, Jenesien, Ritten und Meransen (keine privaten Seilbahnen), Trambahn Ritten, Standseilbahn auf die Mendel, PostAuto Schweiz zwischen Mals und Müstair. Außerdem können ca. 90 Museen in ganz Südtirol einmal besucht werden.



Die MeranCard ist im Zimmer/Appartement-Preis vom 05.04. – 30.06.2022 inbegriffen.

„Schenna blüht auf“ vom 01.04. – 31.05.2022



Alle Inklusivleistungen auf einen Blick:

- 30 % bei den Seilbahnen: Taser, Hirzer, Sessellift Grube und Bergbahn Meran 2000; (ausgenommen Seilbahn Verdins).
- Viele kostenlose Führungen, Workshops und Veranstaltungen des Tourismusvereins Schenna.



Zimmer mit Frühstück	Saison 05.04.–12.04. 29.10.–05.11.	Zwischensaison 12.04.–02.07. 15.10.–29.10.	Hauptsaison 02.07.–15.10.
Zimmer mit Frühstück Preis pro Person und Tag Bei Barzahlung gewähren wir 2% Rabatt auf den Zimmerpreis			
Suite „Alpin“ ca. 44 m², 1. Etage Schlafzimmer mit Couch, Radio, Safe, Telefon, Flat-TV 32" mit Satempfang, Sitzecke, begehbare Kleiderschrank, Minikühlschrank, Wohnraum mit Couch, TV, Badezimmer mit Dusche, Waschbecken, Föhn, Kosmetikspiegel, extra-Tages WC mit Waschbecken, Balkon mit Nachmittagssonne und herrlichem Blick auf Meran und Umgebung	€ 62,00	ab 4 TAGE € 68,00 ab 14 TAGE € 66,00	ab 4 TAGE € 72,00 ab 14 TAGE € 70,00
Abendrot 23 – 27 m², 1. + 2. Etage Doppelzimmer sehr geräumig mit Dusche/WC, Waschbecken, Föhn, Couch, Flat-TV 32" mit Satempfang, Radio, Safe, Telefon, Sitzecke, Balkon mit Nachmittagssonne	€ 56,00	ab 4 TAGE € 61,00 ab 14 TAGE € 59,00	ab 4 TAGE € 66,00 ab 14 TAGE € 64,00
Garten 23 – 27 m², Hochparterre Doppelzimmer sehr geräumig mit Dusche/WC, Waschbecken, Föhn, Couch, Flat-TV 32" mit Satempfang, Radio, Safe, Telefon, Sitzecke, Minikühlschrank, Terrassenbalkon 6,5-10 m² mit Nachmittagssonne	€ 53,00	ab 4 TAGE € 58,00 ab 14 TAGE € 56,00	ab 4 TAGE € 63,00 ab 14 TAGE € 61,00
Sonnenstrahl 17 m², 1. Etage Doppelzimmer mit Sitzecke, Dusche/ WC, Waschbecken, Föhn, Kosmetikspiegel, Telefon, Minikühlschrank, Safe, Flat-TV 32" mit Satempfang, Radio, Balkon mit Nachmittagssonne	€ 52,00	ab 4 TAGE € 56,00 ab 14 TAGE € 54,00	ab 4 TAGE € 59,00 ab 14 TAGE € 57,00
Sonnenaufgang 15 – 17 m², 2. Etage Doppelzimmer mit Dusche/WC, Waschbecken, Föhn, Sitzecke, Telefon, Safe, Flat-TV 26" – 32" mit Satempfang, Radio, Balkon mit Morgensonne	€ 46,00	ab 4 TAGE € 48,00 ab 14 TAGE € 46,00	ab 4 TAGE € 53,00 ab 14 TAGE € 50,00

Bei einem Aufenthalt von 1 – 3 Tage berechnen wir einen Aufschlag von 10 %.

Für Doppel- als Einzelzimmer berechnen wir 50 % Aufschlag auf den Einzelpreis.

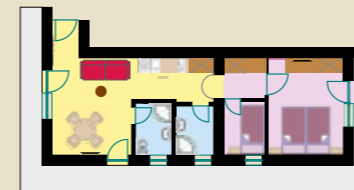
Aus organisatorischen Gründen ist es uns nicht möglich, Ihnen ein bestimmtes Zimmer oder Etage zu reservieren.

Die Zimmer sind schematisch dargestellt, Abweichungen der Einteilungen sind möglich.

Kinder im Zimmer bei 2 Vollzahlern:

- bis 2,99 Jahren wohnen Kinder gratis, Frühstück € 5,00 pro Tag. Von 3 bis 11,99 Jahre erhalten Kinder 50 % Ermäßigung.
- Für Reisebett: € 10,00 und Kinderstuhl € 7,00 für die Dauer des Aufenthaltes.

Pauschalwochen 2022	Zimmer pro Person mit Frühstücksbuffet				
	Suite „Alpin“	Abendrot	Garten	Sonnenstrahl	Sonnenaufgang
Frühlings- und Spätherbstwoche 05.04. – 12.04. 29.10. – 05.11. Inklusivleistungen: Sonntag Sekstfrühstück, Wellness-Tee-Ecke					
	7 TAGE € 427,00	7 TAGE € 385,00	7 TAGE € 364,00	7 TAGE € 357,00	7 TAGE € 315,00
Wanderwochen 12.04. – 14.05.					
	7 TAGE € 469,00	7 TAGE € 420,00	7 TAGE € 399,00	7 TAGE € 385,00	7 TAGE € 329,00
15.10. – 29.10.	14 TAGE € 910,00	14 TAGE € 812,00	14 TAGE € 770,00	14 TAGE € 742,00	14 TAGE € 630,00
Sommerwochen 02.07. – 06.08.	7 TAGE € 490,00	7 TAGE € 448,00	7 TAGE € 427,00	7 TAGE € 399,00	7 TAGE € 357,00
	14 TAGE € 952,00	14 TAGE € 868,00	14 TAGE € 826,00	14 TAGE € 770,00	14 TAGE € 672,00

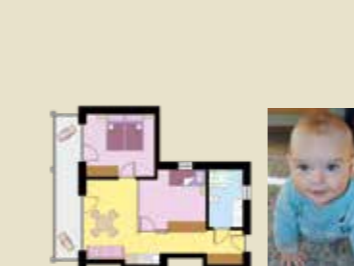


Appartements

Preis pro Tag für 2 Personen

Bei Barzahlung gewähren wir 2% Rabatt auf den Appartementpreis

	Saison 05.04.–12.04. 29.10.–05.11.	Zwischensaison 12.04.–02.07. 15.10.–29.10.	Hauptsaison 02.07.–15.10.
Schlossappartement im 1. Stock ca. 50 m² Talblick Schlafzimmer mit Flat-TV 32" mit Satempfang, Safe, Telefon, Schreibtisch, 2. Kleines Schlafzimmer mit Etagenbett, Badezimmer mit Dusche, Waschbecken, Kosmetikspiegel, Föhn, Wohnzimmer mit Couch, Sitzecke, TV, komplett eingerichtete Kücheneinheit mit Kühlschrank, Spülmaschine, Kaffeemaschine, Wasserkocher, Toaster, Mikrowelle, kleines Badezimmer mit Dusche/WC und Waschbecken, Balkon mit Nachmittagssonne und herrlichem Blick auf Meran und Umgebung	max. 4 P. € 104,00	€ 119,00	€ 130,00
Appartement Meran – Talblick ca. 55 m² Wohn- und Schlafraum sowie Küche getrennt, Spülmaschine, Glaskeramikkochfeld, Kaffeemaschine, Wasserkocher, Mikrowelle, Toaster, Couch, Sitzecke, 2x Dusche/WC getrennt, Waschbecken, 2x Föhn, 2x Telefon, 2x Radio, 2x Safe, 2x Flat-TV 32" mit Satempfang, ein Balkon mit Morgen- ein Balkon mit Nachmittagssonne	max. 4 P. € 100,00	€ 118,00	€ 128,00
Appartement Schenna – Talblick ca. 46 m² Wohn- und Schlafraum getrennt, Kücheneinheit mit Glaskeramikkochfeld, Spülmaschine, Kaffeemaschine, Wasserkocher, Toaster, Mikrowelle, Dusche/WC, Doppelwaschbecken, Bidet, Föhn, Couch, Sitzecke, Radio, Safe, Flat-TV 32" mit Satempfang, 2 Balkone mit Nachmittagssonne	max. 4 P. € 90,00	€ 105,00	€ 110,00
Appartement Tirol – Talblick ca. 40 m² Wohn- und Schlafraum getrennt, Kücheneinheit mit Glaskeramikkochfeld, Spülmaschine, Kaffeemaschine, Wasserkocher, Toaster, Mikrowelle, Dusche/ WC, Waschbecken, Föhn, Couch, Sitzecke, Telefon, Radio, Safe, Flat-TV 32" mit Satempfang, großer Balkon mit Nachmittagssonne	max. 2 P. € 88,00	€ 100,00	€ 107,00
Appartement Nestl – Talblick ca. 40 m² Im Nebengebäude (10 m entfernt – nicht Behinderten gerecht) Wohn- und Schlafraum getrennt, Kücheneinheit mit Glaskeramikkochfeld, Kaffeemaschine, Spülmaschine, Wasserkocher, Toaster, Mikrowelle, Dusche/ WC, Waschbecken, Kosmetikspiegel, Bademäntel, Föhn, Couch, Sitzecke, Telefon, Radio, Safe, Flat-TV 32" mit Satempfang, großer Balkon mit Nachmittagssonne, elektrische Rollläden	max. 3 P. € 87,00	€ 99,00	€ 106,00
Appartement Franz – Talblick, ca. 55 m² 2 getrennte Schlafzimmer, Wohnraum mit Couch, Flat-TV 32" mit Satempfang, Radio, Telefon, Safe, Sitzecke, Kücheneinheit mit Glaskeramikkochfeld, Spülmaschine, Kaffeemaschine, Toaster und Wasserkocher, Mikrowelle, Badezimmer mit Massagedusche, Doppelwaschbecken, Kosmetikspiegel, Föhn, WC, Bademäntel, extrabreiter Balkon mit Nachmittagssonne, reservierter, überdachter Parkplatz	max. 4 P. € 101,00	€ 119,00	€ 130,00
Appartement Hanna – Talblick, ca. 43 m² Wohnraum mit Couch und Schlafraum getrennt, Flat-TV 32" mit Satempfang, Radio, Telefon, Safe, Sitzecke, Kücheneinheit mit Glaskeramikkochfeld, Spülmaschine, Kaffeemaschine, Toaster und Wasserkocher, Mikrowelle, Badezimmer mit Massagedusche, Doppelwaschbecken, Kosmetikspiegel, Föhn, WC, Bademäntel, extrabreiter Balkon mit Nachmittagssonne, reservierter, überdachter Parkplatz	max. 2 P. € 92,00	€ 104,00	€ 109,00



Pauschalwochen 2022	Ferienwohnungen ohne Frühstück und Endreinigung					
	Schloss-appart.	Meran	Schenna	Tirol	Nestl	Hanna
Frühlings- und Spätherbstwoche 05.04. – 12.04. 29.10. – 05.11. Wellness-Tee-Ecke inklusive						
	7 TAGE € 714,00	7 TAGE € 686,00	7 TAGE € 616,00	7 TAGE € 602,00	7 TAGE € 595,00	7 TAGE € 630,00
Wanderwochen 23.04. – 21.05. 15.10. – 29.10. Wellness-Tee-Ecke inklusive						
	7 TAGE € 819,00	7 TAGE € 812,00	7 TAGE € 721,00	7 TAGE € 686,00	7 TAGE € 679,00	7 TAGE € 819,00
	14 TAGE € 1.624,00	14 TAGE € 1.610,00	14 TAGE € 1.428,00	14 TAGE € 1.358,00	14 TAGE € 1.344,00	14 TAGE € 1.414,00

Preise pro Appartement für 2 Pers., App. Schenna, Tirol, Nestl, Hanna jede weitere Person von 0 – 5 Jahre € 10,00, ab 5 Jahre € 20,00, Endreinigung € 45,00, Zwischenreinigung auf Anfrage € 35,00. Appartement Meran, Franz und Schlossapp. jede weitere Person € 25,00, Endreinigung € 55,00, Zwischenreinigung auf Anfrage € 45,00, Frühstück auf Anfrage € 15,00 pro Person. Geschirr und Bettwäsche vorhanden, 2x wöchentlich Handtuchwechsel. Mit dieser Preisliste verlieren alle vorhergehenden ihre Gültigkeit. Die Appartements sind schematisch dargestellt, Abweichungen der Einteilungen sind möglich.